



Numatic Reo

# Hotelwagen



**NKT-0R**

|               |                      |
|---------------|----------------------|
| Wäschesack    | -                    |
| Abfalleinheit | -                    |
| Laufrollen    | 4 x 100 mm           |
| Abmessungen   | 940 x 582 x 1.352 mm |



X

|          |            |
|----------|------------|
| Art.-Nr. | 913191     |
| Preis    | 850,00 CHF |



**NKT-1R**

|               |                        |
|---------------|------------------------|
| Wäschesack    | 100 L                  |
| Abfalleinheit | -                      |
| Laufrollen    | 4 x 100 mm             |
| Abmessungen   | 1.361 x 582 x 1.352 mm |



X

|          |            |
|----------|------------|
| Art.-Nr. | 913193V    |
| Preis    | 965,00 CHF |



**NKT-2R**

|               |                      |
|---------------|----------------------|
| Wäschesack    | 2x 100 L             |
| Abfalleinheit | -                    |
| Laufrollen    | 4 x 100 mm           |
| Abmessungen   | 1783 x 582 x 1352 mm |



X

|          |              |
|----------|--------------|
| Art.-Nr. | 913194V      |
| Preis    | 1.330,00 CHF |

**NKA 100PR**

|               |       |
|---------------|-------|
| Wäschesack    | 100 L |
| Abfalleinheit | -     |

|          |            |
|----------|------------|
| Art.-Nr. | 913190     |
| Preis    | 195,00 CHF |



**NKA 101PR**

|               |                    |
|---------------|--------------------|
| Wäschesack    | -                  |
| Abfalleinheit | 2x 70 L / 1x 120 L |

|          |            |
|----------|------------|
| Art.-Nr. | 913376     |
| Preis    | 195,00 CHF |





**NKU-30R-HF**

|               |                        |
|---------------|------------------------|
| Wäschesack    | -                      |
| Abfalleinheit | -                      |
| Laufrollen    | 4 x 200 mm             |
| Abmessungen   | 1.116 x 667 x 1.205 mm |



X

|          |              |
|----------|--------------|
| Art.-Nr. | 913325V      |
| Preis    | 1.255,00 CHF |



**NKU31RHF**

|               |                        |
|---------------|------------------------|
| Wäschesack    | 100 L                  |
| Abfalleinheit | -                      |
| Laufrollen    | 4 x 200 mm             |
| Abmessungen   | 1.532 x 667 x 1.205 mm |



X

|          |              |
|----------|--------------|
| Art.-Nr. | 913326V      |
| Preis    | 1.405,00 CHF |



**NKU32RHF**

|               |                        |
|---------------|------------------------|
| Wäschesack    | 2x 100 L               |
| Abfalleinheit | -                      |
| Laufrollen    | 4 x 200 mm             |
| Abmessungen   | 1.948 x 667 x 1.205 mm |



X

|          |              |
|----------|--------------|
| Art.-Nr. | 913327V      |
| Preis    | 1.545,00 CHF |

**NKA 100PR**

|               |       |
|---------------|-------|
| Wäschesack    | 100 L |
| Abfalleinheit | -     |

|          |            |
|----------|------------|
| Art.-Nr. | 913190     |
| Preis    | 195,00 CHF |



**NKA 101PR**

|               |                    |
|---------------|--------------------|
| Wäschesack    | -                  |
| Abfalleinheit | 2x 70 L / 1x 120 L |

|          |            |
|----------|------------|
| Art.-Nr. | 913376     |
| Preis    | 195,00 CHF |





# Hotelwagen



**NSX-240**

|               |                    |
|---------------|--------------------|
| Wäschesack    | -                  |
| Abfalleinheit | 2x 120L / 4x 70 L  |
| Laufrollen    | 4 x 75 mm          |
| Abmessungen   | 580 x 780 x 965 mm |

|  |   |
|--|---|
|  | X |
|--|---|

|          |        |
|----------|--------|
| Art.-Nr. | 912269 |
|----------|--------|

|       |                   |
|-------|-------------------|
| Preis | <b>388,00 CHF</b> |
|-------|-------------------|



**NX1001N**

|               |                    |
|---------------|--------------------|
| Wäschesack    | 100 L              |
| Abfalleinheit | -                  |
| Laufrollen    | 4 x 75 mm          |
| Abmessungen   | 460 x 390 x 960 mm |

|  |   |
|--|---|
|  | - |
|--|---|

|          |        |
|----------|--------|
| Art.-Nr. | 718067 |
|----------|--------|

|       |                   |
|-------|-------------------|
| Preis | <b>282,00 CHF</b> |
|-------|-------------------|



**NX1002N**

|               |                    |
|---------------|--------------------|
| Wäschesack    | 2x 100 L           |
| Abfalleinheit | -                  |
| Laufrollen    | 4 x 75 mm          |
| Abmessungen   | 760 x 460 x 960 mm |

|  |   |
|--|---|
|  | - |
|--|---|

|          |        |
|----------|--------|
| Art.-Nr. | 718069 |
|----------|--------|

|       |                   |
|-------|-------------------|
| Preis | <b>368,00 CHF</b> |
|-------|-------------------|



**NX2001N**

|               |                    |
|---------------|--------------------|
| Wäschesack    | 200 L              |
| Abfalleinheit | -                  |
| Laufrollen    | 4 x 75 mm          |
| Abmessungen   | 760 x 460 x 960 mm |

|  |   |
|--|---|
|  | - |
|--|---|

|          |        |
|----------|--------|
| Art.-Nr. | 718070 |
|----------|--------|

|       |                   |
|-------|-------------------|
| Preis | <b>368,00 CHF</b> |
|-------|-------------------|

269



- 618001 Wäschesack 100-Liter, grau. . . . . 59,00 CHF
- 618002 Wäschesack 150-Liter, grau. . . . . 68,00 CHF
- 618003 Wäschesack 200-Liter, grau. . . . . 74,00 CHF

270



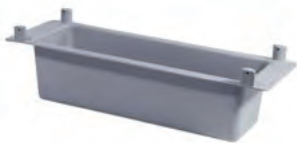
- 906773 Traversen für Ablageschalen auf NKT-Hotelwagen (2 Stück) . . . . . 27,30 CHF

271



- 627580 Ablageschale schmal 120 mm tief mit Facheinteilung, grau . . . . . 31,50 CHF

272



- 903823 Ablageschale schmal zum Befestigen von TopBox, grau . . . . . 16,30 CHF

273



- 627581 Ablageschale 120 mm tief ohne Facheinteilung, grau . . . . . 30,45 CHF

274



- 627582 Ablageschale 120 mm tief mit Facheinteilung, grau . . . . . 30,45 CHF

275



- 903770 Ablageschale 120 mm tief mit Deckel ohne Facheinteilung, grau . . . . . 68,80 CHF

276



- 903769 Ablageschale 120 mm tief mit Deckel und Facheinteilung, grau . . . . . 68,80 CHF

277



- 208244 Schloss von Ablagebox und Ablageschale mit Deckel . . . . . 16,30 CHF

278



- 628437 Tragekorb . . . . . 36,25 CHF

279



- 911039 Ablageschale für Abfalleinheit 240 L mit 100mm Lenkrolle, schwarz. . . . . 140,00 CHF

280



- 910381 Abfallbehälter 30-Liter mit Deckel, refl. . . . . 65,00 CHF

281



- 101122 Halterahmen für 30-Liter Abfallbehälter, pulverbeschichtet . . . . . 35,70 CHF

# Hotelwagen

## Zubehör

|     |   |   |            |     |   |  |            |
|-----|---|---|------------|-----|---|--|------------|
| 282 |    | 101123 Halterahmen für 2 Ablageschalen, pulverbeschichtet . . . . . | 53,25 CHF  | 289 |    | 629470 Lenkrolle 200 mm, grau . . . . .                                | 83,50 CHF  |
| 283 |    | 913428 Ablageschale breit ohne Facheinteilung, refo . . . . .       | 38,00 CHF  | 290 |    | 906377 Lenkrollen 200 mm mit Bremse . . . . .                          | 131,90 CHF |
| 284 |    | 913426 Ablageschale schmal mit Facheinteilung, schwarz . . . . .    | 28,00 CHF  | 291 |    | 901814 PU-Lenkrollen 200 mm, grau . . . . .                            | 71,10 CHF  |
| 285 |  | 910870 Ablageschale für NKS/NKT, schwarz . . . . .                  | 65,00 CHF  | 292 |  | 152039 Handpadhalter mit Stielhaltergelenk, 23 x 10 cm, blau . . . . . | 11,55 CHF  |
| 286 |  | 910316 Verschliessbare TopBox, refo . . . . .                       | 145,00 CHF | 293 |   | 121094 Intense-Alustiel 140 cm (Ø 23mm) . . . . .                      | 8,40 CHF   |
| 287 |  | 204030 Abstandsrolle z.B. am Gerätewagen (Vollrad) . . . . .        | 13,15 CHF  | 294 |  | 152021 Intense Teleskopstiel 98cm-160cm, graphit (Ø 29mm) . . . . .    | 21,40 CHF  |
| 288 |  | 913402 Staubsauger Transportset: NKA109 . . . . .                   | 95,00 CHF  |     |   |  |            |

# Hotelwagen

Zubehör

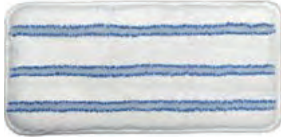
295



152038 Handpadhalter mit Handgriff, 23 x 10 cm, blau . . . . .

Preis/ Stk.  
11,55 CHF

296



121074 Handpad Klett, 27 x 13 cm, Micro-Classic, Microfaser/Borste (80:20).

Preis/ Stk.  
10,00 CHF

297



100270 Staubwedel "Profi" blau, komplett mit Stiel . . . . .  
100271 Ersatzstaubwedel "Profi" blau. . . . .

15,35 CHF  
7,55 CHF

